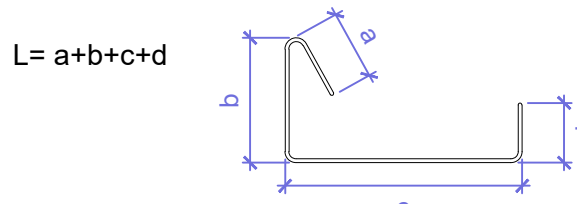


NOTE GENERALI

- DOVE NON DIVERSAMENTE INDICATO:
- LE DIMENSIONI SONO ESPRESSE IN cm
  - LE QUOTE IN ELEVAZIONE SONO ESPRESSE IN m
  - LE DIMENSIONI DEI PROFILI E DEI PIATTI SONO ESPRESSE IN mm
  - IL DIAMETRO DELLE BARRE D'ARMATURA È ESPRESSO IN mm
  - LA LUNGHEZZA DELLE BARRE D'ARMATURA È ESPRESSA IN cm

- DOVE NON DIVERSAMENTE INDICATO:
- LA SOVRAPPOSIZIONE DELLE BARRE D'ARMATURA È DI 500
  - TUTTE LE BARRE D'ARMATURA DEVONO TERMINARE CON UNA PIEGA A 90°, DI LUNGHEZZA ADEGUATA ALL'ELEMENTO STRUTTURALE CHE LE CONTIENE
  - L'IMPRESA APPALTATRICE DEVE CONTROLLARE LE LUNGHEZZE DELLE BARRE D'ARMATURA E DEI PROFILI METALLICI PRIMA DELL'APPROVVIGIONAMENTO DEI MATERIALI E DEL TAGLIO DEGLI STESSI
  - LA LUNGHEZZA DI OGNI BARRA D'ARMATURA È CALCOLATA COME SOMMA DELLE LUNGHEZZE MISURATE ALL'ESTERNO DEL FERRO



MATERIALI

Calcestruzzo (UNI EN 206-1/UNI 11104):

Calcestruzzo a prestazione garantita per paratie:

- Classe di resistenza a compressione: C25/30
- Classe di esposizione: XC2 (Bagnato, raramente secco)
- Copriferro netto: c = 55 mm
- Dimensione massima nominale dell'aggregato: 25 mm
- Classe di consistenza: S4 (slump da 16 a 21 cm)

Calcestruzzo magro di solettofondazione:

- Classe di resistenza a compressione: C12/15
- Classe di esposizione: XC2 (Bagnato, raramente secco)
- Dimensione massima nominale dell'aggregato: 25 mm
- Classe di consistenza: S4 (slump da 16 a 21 cm)

Acciaio per C.A.:

- B450C

ELABORATI DI RIFERIMENTO



AGENZIA INTERREGIONALE PER IL FIUME PO – PARMA  
Strada Giuseppe Garibaldi 75, I-43121 Parma

LAVORI DI REALIZZAZIONE MANUFATTO DI  
GRIGLIATURA LUNGO IL CANALE SCOLMATORE DI  
NORD-OVEST (C.S.N.O.) IN LOCALITÀ CISLIANO (MI)

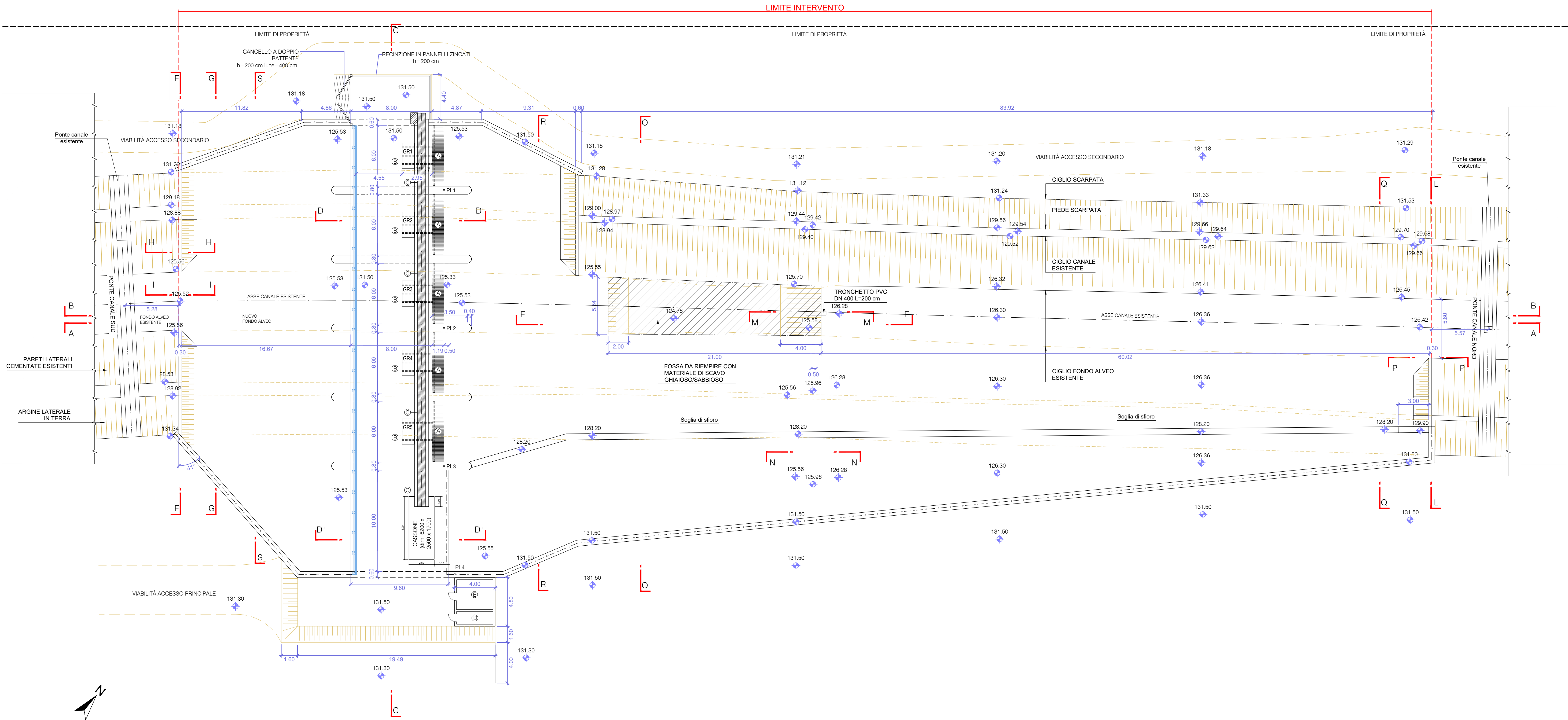
PROGETTO ESECUTIVO

ALLEGATO	N.
Stato di progetto: Planimetria	103
C.U.P.	SCALA:
B88B20000340002	1:200
Commissa progettata	Codice elaborato
455.03510	455.03510
File	PE-01-103-D-01.dwg

PROGETTAZIONE	APPROVATO
PROGETTISTA: Ing. Roberto Keffer Ordine degli Ingegneri di Milano n. 10669	IL RESPONSABILE DEL PROCEDIMENTO Ing. Sabrina Canali

REDATTO	VERIFICATO
FEBBRAIO 2024	0.1
OTTOBRE 2022	0.0
DATA	REVISIONE
NOTA	
QUESTO DOCUMENTO NON POTRÀ ESSERE COPIATO, RIPRODOTTO O ALTRIMENTI PUBBLICATO IN TUTTO O IN PARTE SENZA IL CONSENSO SCRITTO DI AIPo - Page 27 di 41 - v. 1.03 - 01/2024 - app. C. 1.1	

PIANTA - STATO DI PROGETTO  
scala 1:200 - misure in m



LEGENDA

- ARMADIO CONTENITORE CENTRALINA  
IDRAULICA E O.E. LOCALE UNITA DI  
GRIGLIATURA
- ① N° 99 BARRE IN ACCIAIO S235JR ZINCATO A  
CALDO, PIASTRA 10x100 mm, L=6000 mm CON  
PIASTRA AL PIEDE 140x20x5 mm, TASSILLATE,  
LUCRE 20 mm
- ② GRIGLIA OLEODINAMICA CON PETTINE  
PULITORE L=6000 mm
- ③ NASTRO TRASPORTATORE GRIGLIATO  
A TELEMETALLURGICHE
- ④ CABINA ELETTRICA  
VANO ARRIVO FEM E CONTATORE
- ⑤ CABINA ELETTRICA  
VANO ALLOGGIAMENTO QUADRI ELETTRICI,  
DI AUTOMAZIONE E TELEALLARME
- + PL ... PALO ILLUMINAZIONE
- RECINZIONE